

**Teilautomatisiertes  
Richten**





# Ausgangslage I

Warum wir das Medikamentenmanagement ändern müssen





## Ausgangslage II

Warum wir die Medikamentenmanagement ändern müssen

7.5 %

aller Patienten sind während ihres Spitalaufenthalts von einem **unerwünschten Arzneimittelereignis** betroffen.



20'000

**Spitalaufenthalte** pro Jahr sind in der Schweiz auf **medikamentös bedingte Probleme** zurückzuführen.



12'000

**fehlende Fachkräfte** in der Schweiz. Überlastetes Personal erledigt administrative und logistische Aufgaben



**Die Distribution von Medikamenten ist fehleranfällig, ineffizient und schwer nachvollziehbar.**



Christian Kappler



Fabio Wullschleger

## Unterstützt durch



Schweizerische Eidgenossenschaft  
Confédération suisse  
Confederazione Svizzera  
Confederaziun svizra

Swiss Confederation

**Innosuisse – Swiss Innovation Ager**

Zürcher Hochschule  
für Angewandte Wissenschaften

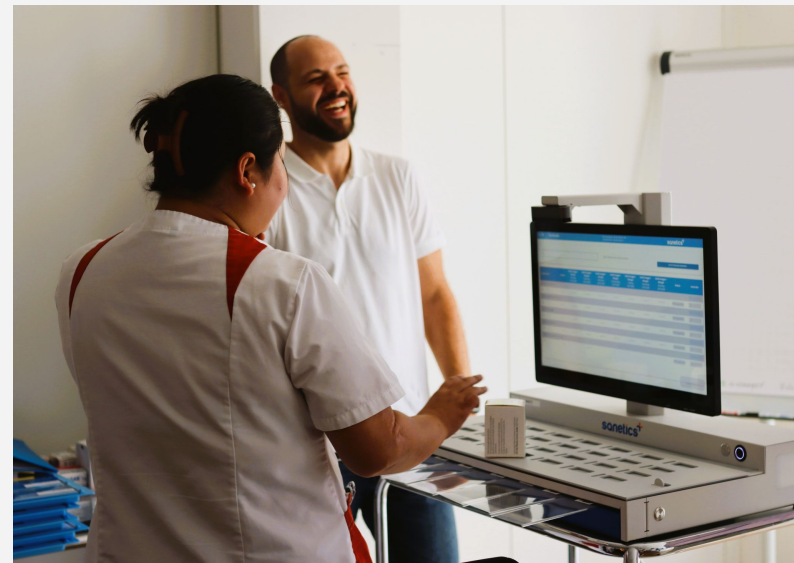


## Swiss Healthcare Startups



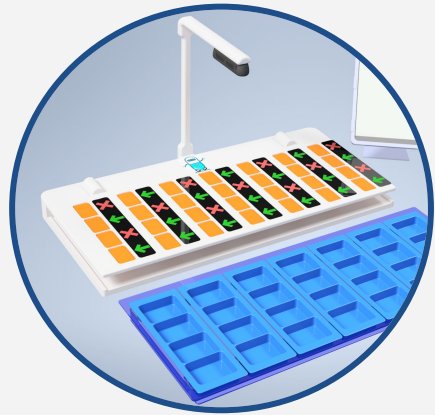
Microsoft  
For Startups

# Mit der Pflege für die Pflege





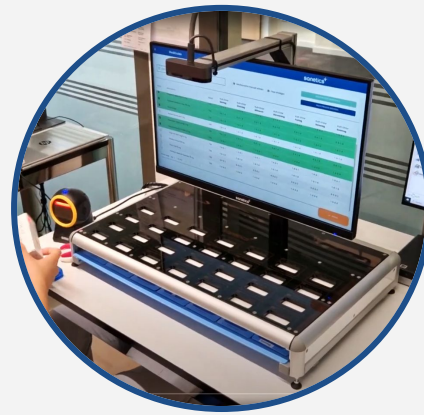
# Entstehung Richtstation



2021



2022



2023



2024



# Richtstation SaniGuide

Fokus auf das Wesentliche

sonetics<sup>+</sup>



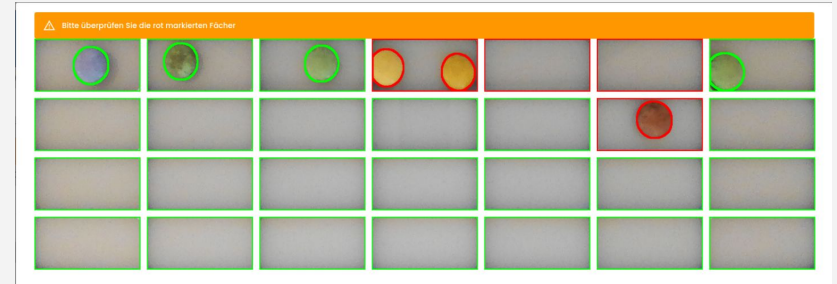
4-Augenkontrolle durch  
Computer Vision automatisiert

**3x**

schneller als das her-  
kömmliche manuelle Richten



# Demo







# Modular Closed Loop

sanetics<sup>+</sup>

careCoach

2

Um den Richtprozess zu starten werden **Dispenser der Richtstation SaniGuide** zugeführt. Die Verschreibungsdaten werden über eine Schnittstelle geladen.



1

**Pillen-Dispenser** werden mittels **NFC-Tag oder QR-Code** eindeutig einem Patienten zugeordnet.



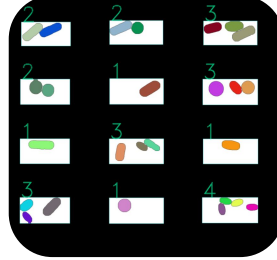
3

**SaniGuide** führt das Pflegepersonal **sicher und effizient** durch den **Befüllungsprozess**



4

Der **Computer Vision Algorithmus** prüft den Vorgang - Ist alles korrekt, werden die Pillen von der Mechanik in den Dispenser gefüllt.



5

Bei Abgabe wird der Dispenser beim Patienten gescannt. Dies erlaubt eine automatische **Verifizierung und Dokumentation der Abgabe**.



6

Medikamente welche demnächst aufgebraucht sind, können bei **beliebig vielen Lieferanten** **automatisch nachbestellt** werden.





# Impact

Patientensicherheit und Effizienz

# sanetics<sup>+</sup>

## 300 %

**Effizienzsteigerung** dank schnellerem Richten und Wegfall der manuellen Kontrolle

## 60 %

Kosteneinsparungen im Vergleich zu bestehenden Lösungen für das Richten. **Funktioniert in der bestehenden Infrastruktur.**

## 99 %

**Fehlerbeseitigung** im Richtprozess und der Medikamentenverteilung

**Vollständige Rückverfolgbarkeit & Möglichkeit zu Automatisierung entlang der Arzneimittelversorgungskette.**





## Die Vorteile

Pflegequalität und Institution

sanetics<sup>+</sup>



### Maximale Patienten-Sicherheit

Die intelligente Computer-Vision-Analyse verhindert Fehler beim Richten mit maximaler Zuverlässigkeit.



### Mehr Zeit für die Pflege dank schnellerem Richten

Durch das geführte Richten und die automatische Kontrolle gewinnen Sie erheblich an Effizienz und somit Entlastung für die Pflegefachkräfte.



### Erweitertes Fachwissen für Pflegefachkräfte

Pflegefachkräfte bleiben im Richtprozess und können auf Verschreibungsfehler reagieren.



### Keine Investitionen in die Infrastruktur

SaniGuide lässt sich nahtlos und ohne weitere Investitionen oder Prozessänderungen in die bestehende Infrastruktur integrieren.



# Markt

Teil- vs. Vollautomation

Long-Term Medication

## Richtstationen



## Verblisterung



## Karton Blister



## Teilautomatisiertes Medikamentenmanagement

Maximale Patientensicherheit

-

Hohe Effizienz bei geringen Kosten

-

Kompatibel mit existierender Infrastruktur

-

Hohe Akzeptanz beim Personal

-

Flexibilität bei Lieferanten und Änderungen

-

Live Daten

## Abgabe Automaten



## Unit Dose Handling



Short-Term Medication

## Manuelles Richten mit 4-Augenkontrolle



# Was kann auf SaniGuide gerichtet werden?

Richten auf Richtstation | Manuell Richten | Reserve

Bitte Barcode der Verpackung eines Arzneimittel scannen.

Medikamente manuell wählen

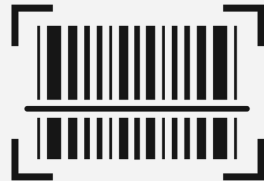
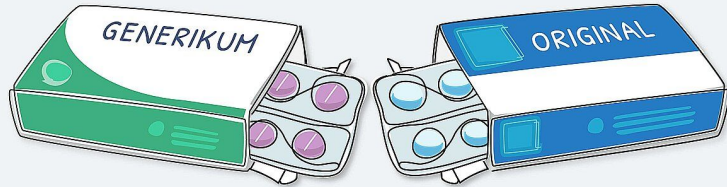
**RICHTVORGANG BEENDEN**

Medikament	Einheit	Albert Montag 16.06.2025	Albert Dienstag 17.06.2025	Albert Mittwoch 11.06.2025	Albert Donnerstag 12.06.2025	Albert Freitag 13.06.2025	Albert Samstag 14.06.2025	Albert Sonntag 15.06.2025	Status	Kontrolle
<b>Richten auf der Richtstation</b>										
Aspirin Cardio Filmtabl 100 mg										
↑	1 Tablet	1-0-0-0	1-0-0-0	1-0-0-0	1-0-0-0	1-0-0-0	1-0-0-0	1-0-0-0	Nicht gerichtet	RESULTAT
Benerva Tabl 300 mg										
↑	1 Tablet	1-0-0-0	1-0-0-0	1-0-0-0	1-0-0-0	1-0-0-0	1-0-0-0	1-0-0-0	Nicht gerichtet	RESULTAT
Gutron Tabl 2.5 mg										
↑	1 Tablet	1-0-0-0	1-0-0-0	1-0-0-0	1-0-0-0	1-0-0-0	1-0-0-0	1-0-0-0	Nicht gerichtet	RESULTAT
<b>Manuell Richten</b>										
antidry Lotion Emulsion										
↑	1 mg	1-0-0-0	1-0-0-0	1-0-0-0	1-0-0-0	1-0-0-0	1-0-0-0	1-0-0-0	Nicht gerichtet	RESULTAT
↓	1 mg	0-1-0-0	0-1-0-0	0-1-0-0	0-1-0-0	0-1-0-0	0-1-0-0	0-1-0-0	Nicht gerichtet	RESULTAT
<b>In Reserve</b>										
Betahistin-Mepha Tabl 16 mg										
↓	1 Stk	Reserve: Dosierung: 1 Maximal: 2	Reserve: Dosierung: 1 Maximal: 2	Reserve: Dosierung: 1 Maximal: 2	Reserve: Dosierung: 1 Maximal: 2	Reserve: Dosierung: 1 Maximal: 2	Reserve: Dosierung: 1 Maximal: 2	Reserve: Dosierung: 1 Maximal: 2	Nicht gerichtet	RESULTAT



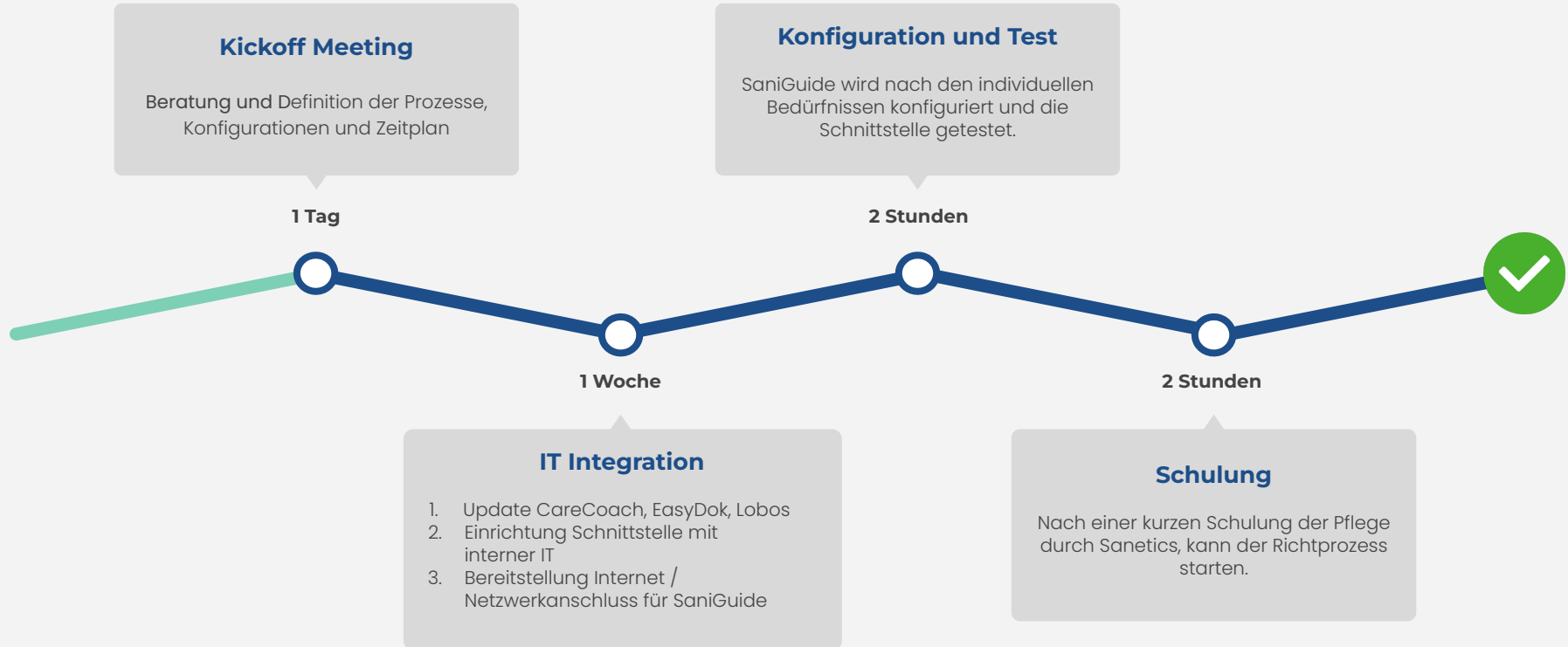
# Behandlung von Spezialfällen

Generika - Ein gescanntes Medikament ist nicht Teil der aktuellen Verordnung.





# Integrationsprozess Heime





## Das sagen unsere Kunden

sanetics<sup>+</sup>





## Das sagen unsere Kunden

sanetics<sup>+</sup>

*Zum jetzigen Zeitpunkt können wir uns nicht vorstellen, das Richten wieder ohne SaniGuide zu machen. Die erhöhte Sicherheit für unsere Bewohner:innen und die grossen Effizienzgewinne überzeugen. Unser Team wäre sehr enttäuscht, wenn sie wieder ohne diese Unterstützung arbeiten müssten.*

**Mauro Bernasconi**

Leiter Pflege, Alterszentrum Hofwiesen Dietlikon

*Hatte jetzt nur Frühdienste und mit den kontrollierten Medis habe ich nur noch ca. 10 Minuten Vorbereitung / Kontrolle. Sonst ist man 30 – 40 min. dran. Das heisst länger schlafen und bessere Laune.*

**Mitarbeiterin Pflege**

*Es ist beachtlich, wie ihr die Meinung der Basis abholt, bevor ihr gross an die Öffentlichkeit geht. Das zeigt, dass euch Qualität wichtig ist.*

**Projektleiterin Pilotprojekt**

*Ich hatte gestern Gelegenheit mir das anzuschauen und muss sagen, bin begeistert von dem Ding. Ich finde den Sanetics Prototyp super und denke, es würde unsere Medifehler drastisch reduzieren und zudem wäre es eine Richthilfe bzw. Kontrolle.*

**Pflegeexpertin**



# Nahtlose Integration in Ihre Infrastruktur

sanetics<sup>+</sup>

## Pflegedokumentationssystem

SaniGuide empfängt automatisch Verordnungsdaten der gängigen Pflegedokumentationssysteme:



## Kompatible Verteilsysteme



**WIEGAND**  
Medication & Logistics Solutions

MediDispenser 41/49



**WIEGAND**  
Medication & Logistics Solutions

MediDispenser 341/349

## Medikamentendatenbank

SaniGuide erkennt alle von SwissMedic zugelassenen Medikamente und ordnet Generika den jeweiligen Originalpräparaten aus der Verschreibung zu. Ergänzende Details, darunter Wirkstoffe und Anweisungen zur Anwendung, erscheinen auf dem Bildschirm.

compendium.ch<sup>®</sup>



# Verordnungsdaten CareCoach

Bereinigung der Stammdaten

**Voraussetzung ist das neuste MediModul für CareCoach**





Herzliche Gratulation!





**Sanetics AG**  
Technoparkstrasse 2  
8406 Winterthur  
Switzerland

[www.sanetics.ch](http://www.sanetics.ch)  
[info@sanetics.ch](mailto:info@sanetics.ch)

Tel. +41 52 551 07 17

